

HP-LCC工法の 適用対象

- 陸屋根・コンクリート
 - ・砂付き露出アスファルト防水
 - ・押えコンクリート仕上げ防水
 - ・各種シート防水(塩ビ、ゴム、他)
 - ・ウレタン塗膜防水
- 金属鋼板(折板)屋根

施工時の注意点

既に設置されている架台・設備により、その部位の防水施工が難しい場合、保証書を発行できない可能性があります。

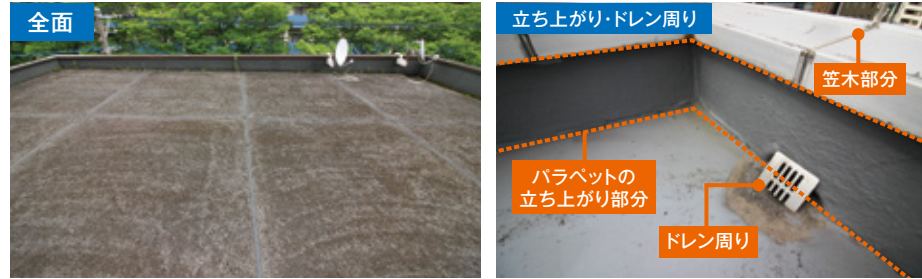


ご相談に必要な情報

- ① 築年数
- ② 屋根防水の経過年数
- ③ 防水の改修計画の有無
- ④ 建築図面(屋根部分)
- ⑤ 屋根写真(可能であれば)

※ハマキャストによる現場調査を行います

▼⑤屋根写真の例



ハマキャスト

〒533-0021 大阪市東淀川区下新庄5-6-28
TEL.06-6485-8882 FAX.06-6485-8883
<https://www.hamacast.co.jp>

会社概要

| | | | |
|-----|------------|---------|-------------------|
| 社名 | 株式会社ハマキャスト | 建設業許可番号 | 国土交通大臣許可 特定21159号 |
| 創業 | 1945年9月 | 代表取締役 | 濱中陽子 |
| 設立 | 1961年6月 | 従業員数 | 65名(2021年12月現在) |
| 資本金 | 1億円 | 年間取引高 | 約20.1億円(2020年度) |

営業拠点

| | |
|-------|---------------------------|
| 東京支店 | 東京都港区赤坂5-4-13 ホワイト赤坂5F |
| 名古屋支店 | 愛知県名古屋市中区錦3-10-14 協和錦ビル7F |

事業内容

各種建物外装工事・防水工事・50年対応型外装材・防水材の製造、着任施工
その他、高付加価値資材の開発、製造、販売

Daigas エナジー

〒541-0046 大阪市中央区平野町四丁目1番2号
TEL.06-6205-4641 FAX.06-6202-2502

会社概要

<https://www.daigas-energy.co.jp/company/>

各種商材・サービス

<https://ene.osakagagas.co.jp/product/index.html>

お電話でのご相談は



Daigas エナジー エネルギーコンタクトセンター

0120-563-862

平日(月~金)9:00から17:30

屋根防水20年保証付きD-Solar

~自家消費型太陽光発電サービス~



D-Solar × HP-LCC

太陽光発電システム導入 と 20年保証付きの屋根防水

セットで

屋根防水の課題を解決

Daigas エナジー

ハマキャスト

屋根防水が原因で太陽光発電システムの導入を諦めていませんか？

屋根防水に関するよくあるお困りごと



| 陸屋根の場合 | 折板屋根の場合 |
|---|---|
|  <p>太陽光パネル用の基礎増設やアンカー打込みによる既存防水の保証切れが心配</p> |  <p>錆等で屋根の劣化が進んでいるため、数年後には屋根の改修が必要</p> |
|  <p>太陽光パネル設置後に防水改修が必要になった場合、太陽光パネルの取り外しが大変</p> |  <p>太陽光パネル設置後に防水改修が必要になった場合、屋根改修工事が困難</p> |

そんなお客さまのために

「屋根防水20年保証付きD-Solar」が誕生しました!!

屋根防水20年保証付きD-Solarとは…

防水保証切れや屋根防水改修が心配で、太陽光発電システム導入が難しかったお客さまでも、

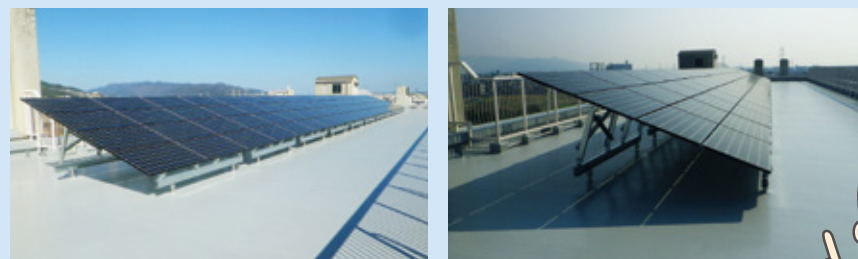
D-Solar HP-LCC

太陽光発電システム導入と20年保証付きの屋根防水を
初期投資ゼロで同時に実現できる安心のサービスです。

✓ 屋根防水の部分改修による
防水保証切れ

✓ 屋根防水の改修時に
太陽光パネル一時取り外し

防水工事と太陽光パネル用の架台を同時施工 (完成イメージ)



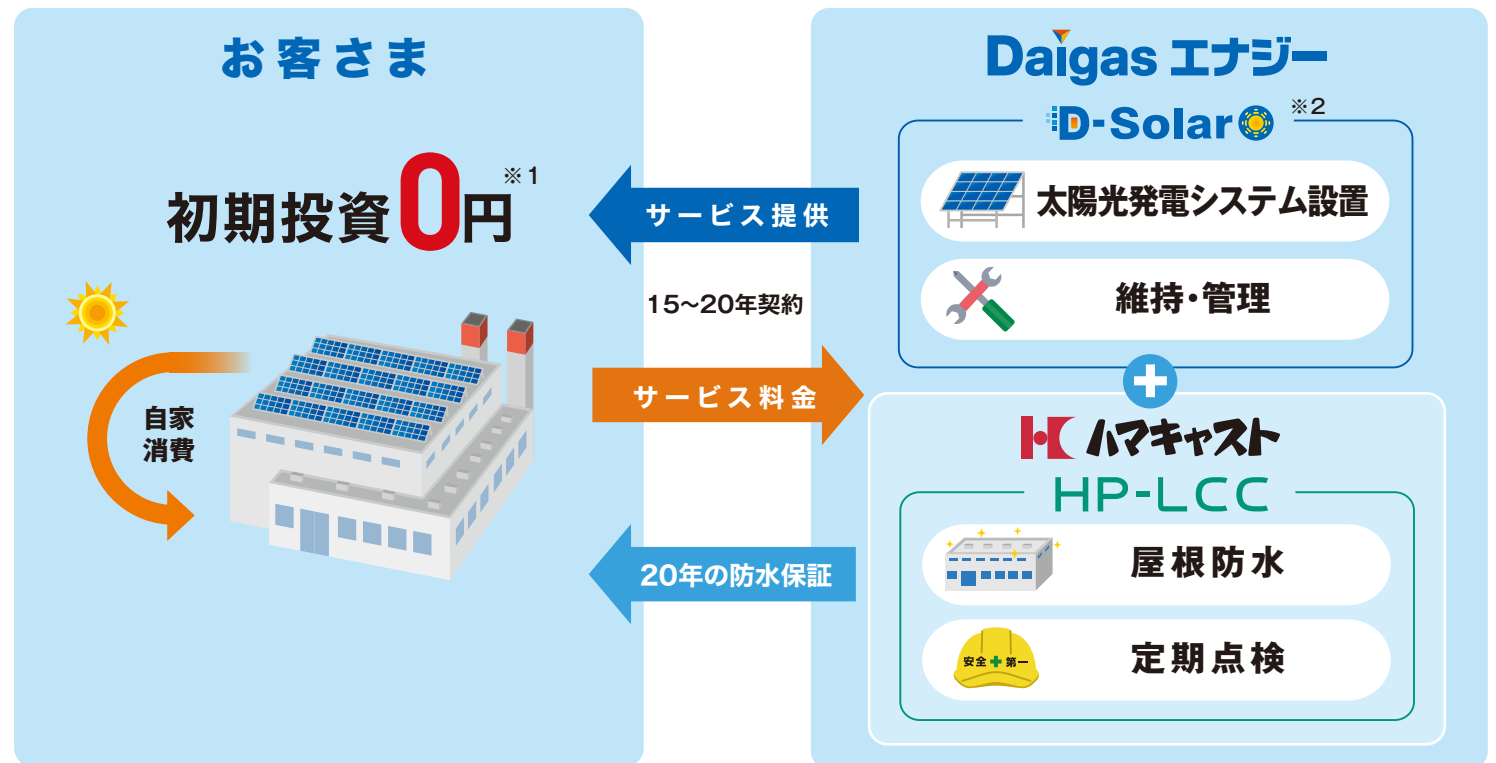
これらの課題を解決!!



「屋根防水の20年保証」を自家消費型太陽光発電サービス「D-Solar」とセットでご提供します

商品の開発から施工に至るまでを、ハマキャストが一貫して行う完全責任施工による防水工法「HP-LCC(高耐久遮熱塗膜防水)工法」を採用することで「20年保証」を実現

屋根防水20年保証付きD-Solarのスキーム図



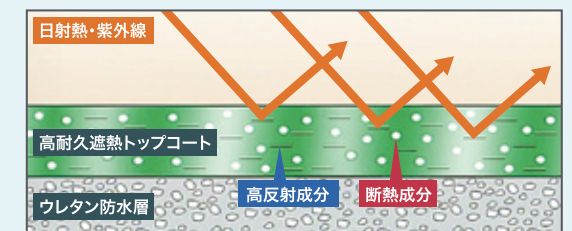
※1 ここでの「初期投資」とは、D-Solar導入に関する施工関連費用(工事代金・機器代金・設計技術費用等)を指しており、契約金額に応じた印紙代や、太陽光パネルの設置可否を判断する建物構造計算などの諸費用は別途発生します。
※2 ご契約に際しては弊社所定の審査が必要となります。

HP-LCC(高耐久遮熱塗膜防水)工法

長寿命化によりライフサイクルコストを大幅に削減する環境に優しい防水工法

ポイント1 促進耐候性試験※3の結果2,500h(50年相当)経過後も防水層の割れ等の劣化が生じなかった

ポイント2 独自開発の高耐久遮熱トップコートは、下層のウレタン防水層の劣化を防ぎ、高い断熱効果を発揮する



① 専用プライマー塗布



② 改質アスファルトシート貼り



③ ウレタン吹付け



④ トップコート塗布

※3 促進耐候性試験機(アイスパーUV テスター-SUV-W161)を用いて、ハマキャストが実施